

Ihr Ansprechpartner ist

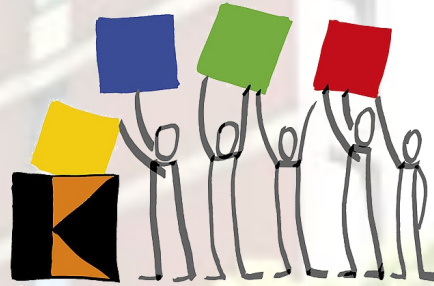
Bernd Michael Pawellek (Schulleiter)

Julia Leymann (stellv. Schulleiterin)

Tel.: 05231 9202-0

Fax: 05231 9202-30

schulbuero@kolping-schulwerk-detmold.de



Upgrade

... unser Weg in die Zukunft

Kolping Sozialeseminar Detmold
Fachschule für Sozialpädagogik
Kolping-Schulwerk Paderborn gGmbH
Schorenstraße 12
32756 Detmold

www.kolping-schulwerk.de
schulbuero@kolping-schulwerk-detmold.de

Staatlich anerkannte/ Erzieher/in



KOLPING

Schulwerk gGmbH
Kolping Sozialeseminar Detmold

Bildung mit Wert 

Zielgruppe und Zugangsvoraussetzungen

Wir richten uns an Menschen, die gerne eigenverantwortlich Bildungs-, Erziehungs- und Betreuungsaufgaben für Kinder, Jugendliche und junge Erwachsene wahrnehmen möchten und folgende Zugangsvoraussetzungen erfüllen:

1. Fachoberschulreife und
2. abgeschlossene Berufsausbildung in einem für die Sozialpädagogik einschlägigen Ausbildungsberuf nach BBiB, HWO, Landes- oder Bundesrecht einschl. Berufsabschluss

oder

eine abgeschlossene, nicht einschlägige Berufsausbildung oder Abitur mit einem Nachweis von einschlägigen beruflichen Tätigkeiten im Umfang von mindestens 900 Stunden

oder

Abschluss eines mind. 2-jährigen Bildungsganges mit Berufsabschluss nach Landesrecht (Kinderpflege / Sozialhelfer/in / Heilerziehungshilfe)

oder

Besuch der Klasse 11 und 12 der Fachoberschule im Fachbereich Sozialwesen mit Abschluss der Klasse 12 oder Abschluss einer 2-jährigen Berufsfachschule (berufliche Kenntnisse und Fachhochschulreife)

Zudem sollten Sie:

- Verantwortungsbewusstsein
- Kommunikations-/Konfliktfähigkeit
- Teamfähigkeit
- Kreativität

mitbringen.

Inhalte der Ausbildung

Während der **2-jährigen Ausbildung an der Fachschule** (inkl. 16 Wochen Praktikum in sozialpädagogischen Einrichtungen) orientiert sich der Unterricht gemäß der Lernfelddidaktik an typischen Lernsituationen der Arbeitsfelder in folgenden Lernbereichen:

Fachrichtungsbezogener Lernbereich:

Lernfeld 1:

Berufliche Identität und professionelle Perspektiven weiter entwickeln

Lernfeld 2:

Pädagogische Beziehungen gestalten und mit Gruppen pädagogisch arbeiten

Lernfeld 3:

Lebenswelten und Diversität wahrnehmen, verstehen und Inklusion fördern

Lernfeld 4:

Sozialpädagogische Bildungsarbeit in den Bildungsbereichen professionell gestalten

Lernfeld 5:

Erziehungs- und Bildungspartnerschaften mit Eltern und Bezugspersonen gestalten sowie Übergänge unterstützen

Lernfeld 6:

Institution und Team entwickeln sowie in Netzwerken kooperieren

In den Lernsituationen sind jedem **Lernfeld** zudem Fachinhalte aus den **fachrichtungsübergreifenden Lernbereichen** zugeordnet:

- Deutsch/Kommunikation
- Religionspädagogik
- Englisch
- Politik/Gesellschaftslehre
- Naturwissenschaften

Dauer und Umfang

Die Ausbildung dauert insgesamt 36 Monate. In den ersten 24 Monaten findet die Ausbildung vorrangig im Berufskolleg statt. Die wöchentliche Unterrichtszeit beträgt 39 Wochenstunden.

Als Blockpraktikum absolvieren Sie insgesamt 16 Wochen in einer sozialpädagogischen Einrichtung (8 Wochen im 1. Ausbildungsjahr, 8 Wochen im 2. Ausbildungsjahr).

Der Unterricht findet montags bis freitags von 8.00 Uhr bis 16.45 Uhr statt.

Die Ausbildung hat einen Gesamtumfang von 2400 Stunden.

Nach den 2 Ausbildungsjahren findet die schriftliche Abschlussprüfung im Berufskolleg statt.

Im Anschluss absolvieren Sie ein zwölf Monate dauerndes Berufspraktikum unter fachlicher Begleitung Ihrer Praxislehrer.

Mit abschließendem Kolloquium als Prüfung erhalten Sie nach erfolgreichem Bestehen das Zeugnis und den Berufsabschluss als

**Staatlich anerkannter Erzieher/
Staatlich anerkannte Erzieherin**